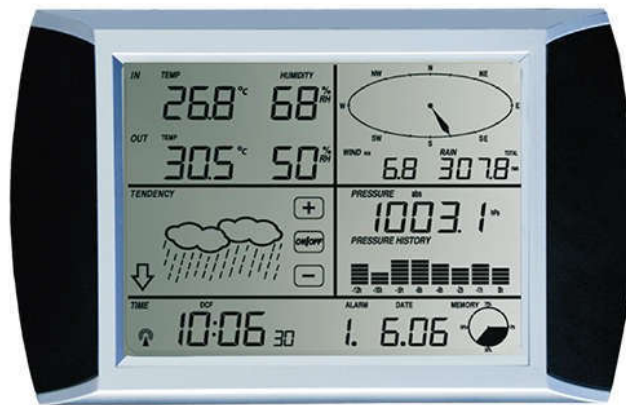


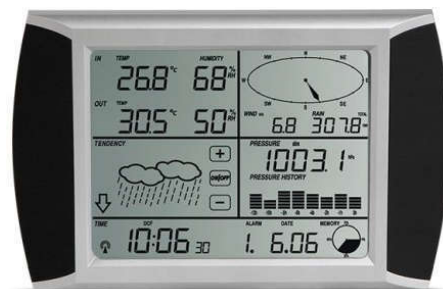
MeteoStar

Desarrollos Meteorológicos

Estación Meteorológica WT1081



Sensores Externos



Pantalla LCD táctil (consola)



Nuevos Sensores de Diseño más Robusto:



Diseño invertido de la veleta y anemómetro integrado



Sensor temperatura más eficiente Pluviómetro más preciso



Datos Técnicos:

La estación Meteorológica WT-1081 de bajo costo y fácil manejo puede medir lecturas meteorológicas exactas a través de sus sensores y de una pantalla LCD táctil de rápida lectura.

- Sensor de velocidad del viento.(Anemómetro)
- Sensor de dirección del viento (Veleta)
- Sensor de Humedad Relativa Externa
- Sensor de Temperatura Externa
- Sensor de Temperatura interna
- Sensor de Humedad interna
- Sensor de Presión Atmosférica.
- Sensor de Lluvia: Pluviómetro electrónico más eficiente de boca redonda
- Burbuja de nivel.
- Medición del Punto de Rocío.
- Medición de la Sensación Térmica
- Tendencia del clima.
- Generación de Alarmas.
- Panel solar para recarga de baterías.

Con la transmisión de radiofrecuencia la consola recibe cada 48 segundos la información que envían los sensores remotos que pueden estar ubicados a un máximo de 100 metros.

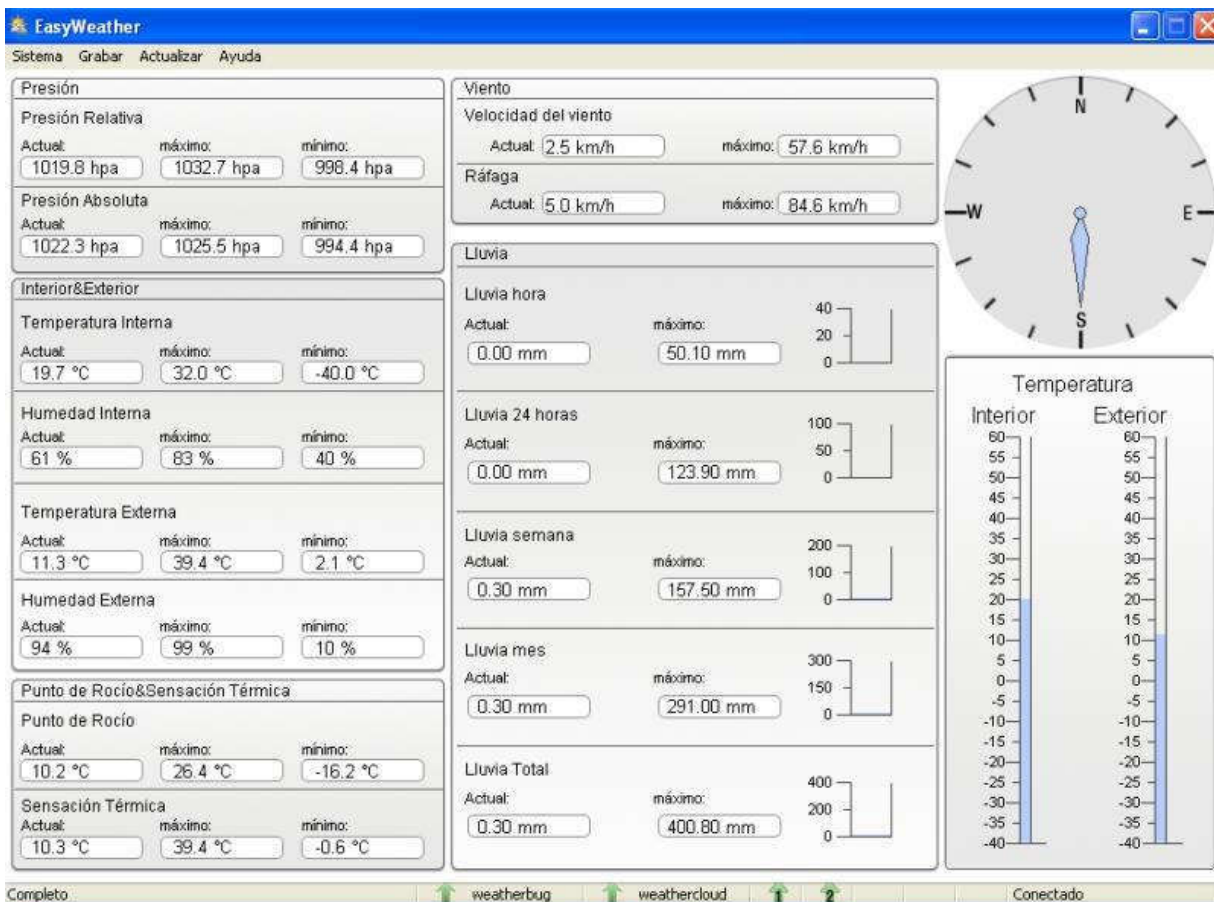
La pantalla táctil permite seleccionar alarmas y rangos de valores máximos o mínimos registrados.

Ud. podrá además de almacenar todos los datos en la consola ó pantalla ser bajados a través de un cable USB (incluído), a una PC y subir los datos a Internet gracias a nuestro soft en castellano



Soft en Castellano

El soft en castellano también incluido, permite analizar on line todos los parámetros climáticos que incluye la tendencia meteorológica de las próximas horas, sensación térmica y punto de rocío.



Para una historia de datos completa, la Estación base permite almacenar en la memoria interna hasta 4080 datos con tiempo y fecha. Estos datos son almacenados en la memoria no volátil que dispone el sistema (Datalogger) y no será borrada incluso en el caso de una interrupción del suministro de energía (P. Ej. el cambio de baterías).



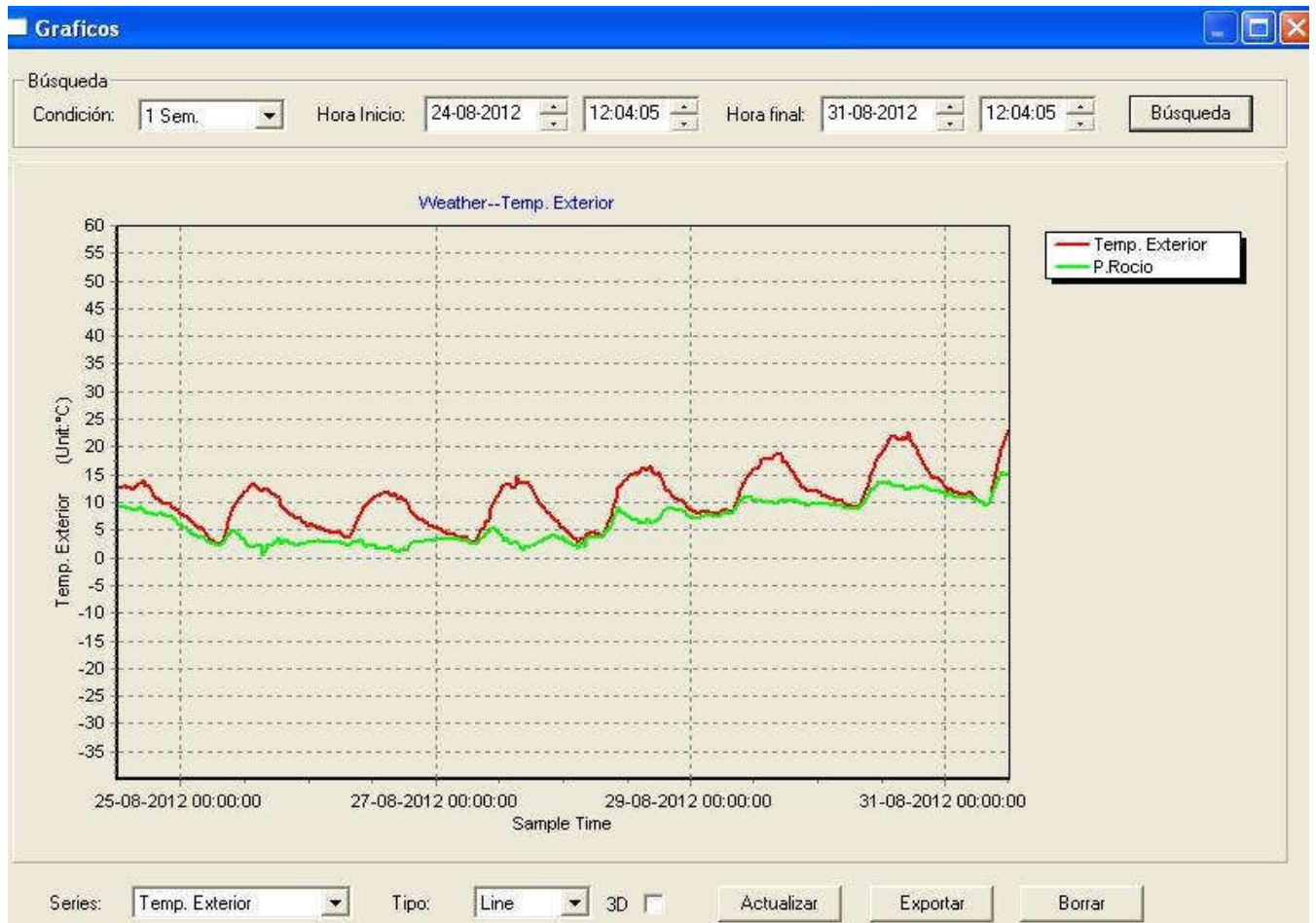
Generación de Reportes y Gráficos

Permite generar reportes en castellano, gráficos y los datos pueden ser exportados a planillas Excel.

Reportes

No	Time	Intervalo (mi)	Hum. Interior (%)	Temp. Interior (°C)	Hum.Exterior (%)
1	26-08-2012 12:29	30	41	18.9	55
2	26-08-2012 12:59	30	40	18.3	52
3	26-08-2012 13:29	30	40	17.8	52
4	26-08-2012 13:59	30	41	17.8	51
5	26-08-2012 14:29	30	40	17.7	50
6	26-08-2012 14:59	30	40	17.5	49
7	26-08-2012 15:29	30	39	17.4	53
8	26-08-2012 15:59	30	40	17.3	50
9	26-08-2012 16:29	30	39	17.3	49
10	26-08-2012 16:59	30	39	17.3	51
11	26-08-2012 17:29	30	39	17.3	51
12	26-08-2012 17:59	30	39	17.3	53
13	26-08-2012 18:29	30	40	17.3	54
14	26-08-2012 18:59	30	40	17.2	63
15	26-08-2012 19:29	30	40	17.2	68
16	26-08-2012 19:59	30	40	17.0	71
17	26-08-2012 20:29	30	42	17.1	73
18	26-08-2012 20:59	30	42	17.2	75
19	26-08-2012 21:29	30	42	17.1	77
20	26-08-2012 21:59	30	42	17.0	79
21	26-08-2012 22:29	30	43	16.9	80
22	26-08-2012 22:59	30	43	16.8	82
23	26-08-2012 23:29	30	43	16.6	84
24	26-08-2012 23:59	30	43	16.5	86
25	27-08-2012 00:29	30	44	16.4	87
26	27-08-2012 00:59	30	44	16.2	89
27	27-08-2012 01:29	30	44	16.1	91
28	27-08-2012 01:59	30	44	16.1	92
29	27-08-2012 02:29	30	44	16.0	93

Gráficos :





Generación de alarmas y registro max. y min.

El soft permite seleccionar alarmas y además posee un registro de valores máximos o mínimos registrados

Alarma

	<input type="checkbox"/> Máximo	<input type="checkbox"/> Mínimo
Humedad Interna	<input type="checkbox"/> 65 %	<input type="checkbox"/> 35 %
Humedad Externa	<input type="checkbox"/> 70 %	<input type="checkbox"/> 45 %
Temperatura Interna	<input type="checkbox"/> 20.0 °C	<input type="checkbox"/> 0.0 °C
Temperatura Externa	<input type="checkbox"/> 30.0 °C	<input type="checkbox"/> -10.0 °C
Punto de Rocío	<input type="checkbox"/> 10.0 °C	<input type="checkbox"/> -10.0 °C
Sensación Térmica	<input type="checkbox"/> 20.0 °C	<input type="checkbox"/> 0.0 °C
Presión Relativa	<input type="checkbox"/> 1040.0 hpa	<input type="checkbox"/> 960.1 hpa
Presión Absoluta	<input type="checkbox"/> 1040.0 hpa	<input type="checkbox"/> 960.1 hpa

<input type="checkbox"/> Selecionar todo
Alarma <input type="checkbox"/> 12:00
Dirección del viento <input type="checkbox"/> N
Velocidad del viento <input type="checkbox"/> 18.0 km/h <input type="checkbox"/> 0 bft
Ráfaga <input type="checkbox"/> 36.0 km/h <input type="checkbox"/> 0 bft
Lluvia hora <input type="checkbox"/> 1.00 mm
Lluvia 24 horas <input type="checkbox"/> 50.00 mm

Máx/Min

Humedad Interna	máximo: 83 % 01/03/2010 03:53:00	mínimo: 40 % 11/01/2010 06:38:00
Humedad Externa	máximo: 99 % 02/01/2010 18:06:00	mínimo: 10 % 07/02/2010 18:42:00
Temperatura Interna	máximo: 32.0 °C 02/01/2010 11:38:00	mínimo: -40.0 °C 02/01/2010 01:04:00
Temperatura Externa	máximo: 39.4 °C 01/01/2010 12:00:00	mínimo: 2.1 °C 14/03/2010 23:36:00
Punto de Rocío	máximo: 26.4 °C 06/01/2010 18:23:00	mínimo: -16.2 °C 26/02/2010 22:38:00
Sensación Térmica	máximo: 39.4 °C 01/01/2010 12:00:00	mínimo: -0.6 °C 10/03/2010 21:54:00
Presión Absoluta	máximo: 1025.5 hpa 27/03/2010 02:38:00	mínimo: 994.4 hpa 01/01/2010 12:24:00
Presión Relativa	máximo: 1032.7 hpa 27/03/2010 02:38:00	mínimo: 998.4 hpa 06/01/2010 10:59:00
Velocidad del viento	máximo: 57.6 km/h 08/01/2010 11:23:00	
Ráfaga	máximo: 84.6 km/h 08/01/2010 11:23:00	
Lluvia hora	máximo: 50.10 mm 14/02/2010 06:22:00	
Lluvia 24 horas	máximo: 123.90 mm 15/02/2010 02:00:00	
Lluvia semana	máximo: 157.50 mm 21/02/2010 01:29:00	
Lluvia mes	máximo: 291.00 mm 04/03/2010 04:17:00	
Lluvia Total	máximo: 400.80 mm 30/03/2010 02:37:00	



Exportación a Planilla Excel

	A	B	C	D	E	F	G	H	I	J	K
1	Tiempo	Intervalo (mi)	Hum. Interior (%)	Temp. Interior (°C)	Hum.Exterior (%)	Temp. Exterior (°C)	Presión Absoluta (Hpa)	Viento (km/h)	Rachas (km/h)	Dirección	Presión Relativa (Hpa)
2	30/08/2012 12:30	30	52	22.8	68	19.6	1017.3	7.2	11.2	N	1018.3
3	30/08/2012 13:00	30	52	23	65	20.5	1016.9	3.6	8.6	NW	1017.9
4	30/08/2012 13:30	30	51	22.9	62	21.2	1016.3	5	7.2	N	1017.3
5	30/08/2012 14:00	30	51	22.6	57	22.1	1015.5	8.6	12.2	NE	1016.5
6	30/08/2012 14:30	30	52	22.5	56	21.9	1015	8.6	13.3	NW	1016
7	30/08/2012 15:00	30	52	22.5	58	21.5	1014.6	6.1	9.7	NW	1015.6
8	30/08/2012 15:30	30	53	22.5	60	21.2	1014.5	3.6	7.2	NW	1015.5
9	30/08/2012 16:00	30	53	22.5	57	21.9	1014.4	2.5	6.1	N	1015.4
10	30/08/2012 16:30	30	53	22.4	56	21.4	1014	3.6	6.1	NW	1015
11	30/08/2012 17:00	30	54	22.4	52	22.6	1014.4	3.6	5	W	1015.4
12	30/08/2012 17:30	30	54	22.3	58	21.3	1014.1	1.1	3.6	E	1015.1
13	30/08/2012 18:00	30	54	22.2	62	20.3	1014.1	3.6	5	NE	1015.1
14	30/08/2012 18:30	30	54	22.1	64	19.7	1014.7	0	1.1	NE	1015.7
15	30/08/2012 19:00	30	55	22	69	18.7	1014.9	1.1	2.5	E	1015.9
16	30/08/2012 19:30	30	55	21.9	73	17.9	1015.2	0	2.5	E	1016.2
17	30/08/2012 20:00	30	55	21.8	78	16.8	1015.2	1.1	2.5	NE	1016.2
18	30/08/2012 20:30	30	56	21.7	80	16.1	1015.5	1.1	2.5	NE	1016.5
19	30/08/2012 21:00	30	56	21.7	83	15.3	1015.5	1.1	3.6	E	1016.5
20	30/08/2012 21:30	30	56	21.6	84	14.6	1015.6	0	0	NE	1016.6
21	30/08/2012 22:00	30	56	21.4	86	14.4	1015.6	0	0	E	1016.6
22	30/08/2012 22:30	30	56	21.5	86	14.5	1015.8	0	0	E	1016.8
23	30/08/2012 23:00	30	56	21.6	87	14	1015.7	0	0	NE	1016.7
24	30/08/2012 23:30	30	56	21.5	89	13.6	1015.9	2.5	3.6	E	1016.9
25	31/08/2012 00:00	30	56	21.3	92	12.9	1015.7	3.6	6.1	NE	1016.7
26	31/08/2012 00:30	30	56	21.2	94	12.1	1015.3	0	0	NE	1016.3
27	31/08/2012 01:00	30	56	21	94	12.5	1015.4	0	0	E	1016.4
28	31/08/2012 01:30	30	56	20.8	94	12.1	1015.4	0	0	E	1016.4
29	31/08/2012 02:00	30	56	20.7	95	11.7	1015.1	0	0	NE	1016.1
30	31/08/2012 02:30	30	56	20.6	96	11.6	1014.8	1.1	5	NE	1015.8
31	31/08/2012 03:00	30	56	20.4	96	11.4	1014.4	0	0	NE	1015.4



Datos técnicos de los sensores externos:

Distancia de Transmisión en Campo Abierto	100 Metros
Frecuencia	433 MHz
Rango de Temperatura	-40.0 °C a +65 °C
Resolución	0.1 °C (0.2 °F)
Rango Medición de la Humedad Relativa	10 % -- 99 %
Rango de Volumen de Lluvias	0 – 9999 mm (Muestra -- Si esta fuera de rango)
Resolución	0.3 mm (Si Volumen < 1000 mm) 1 mm (Si Volumen > 1000 mm)
Rango de Velocidad de Viento	0 – 180 Km/h (0 ~ 100 mph)
Intervalo de Medida de los sensores externos de Temperatura y Humedad	48 Segundos
Protección Contra el Agua	IPX3



Datos técnicos de los sensores internos:

Intervalo de Medida de los sensores Internos de presión y temperatura	48 Segundos
Rango de Temperatura del sensor interno	0 °C a 60 °C (Muestra – si esta fuera de rango)
Resolución	0.1 °C (0.2 °F)
Rango Medición de la Humedad Relativa	10 % a 99 %
Resolución	1%
Rango de medida de la Presión del Aire	700 a 1100 hpa (27.13 inHg – 31.89 inHg)
Resolución	0.1/1.5 hPa (0.01 inHg)
Duración de las Alarmas	120 Segundos (2 Minutos)



Consumo de Energía:

Pantalla LCD	3 x AA 1.5 V LR6 Pilas Alcalinas
Sensores externos	2 x AA 1.5 V LR6 Pilas Alcalinas
Vida de las Pilas	12 Meses para la pantalla LCD 24 Meses para los sensores externos

La vida útil de las baterías alcalinas no incluidas en el envío (2 baterías AA 1.5 V sensores y 3 baterías AA 1.5 V consola) es de 1 año.



El envío de la estación WT1081 incluye:

- Instrucciones de uso de funcionamiento y aplicaciones. (manual en castellano)
- Sensores meteorológicos.
- Pantalla táctil.
- Cable conexión USB
- Soft Easyweather en Castellano.
- Procedimiento puesta en marcha.
- Grampa montaje, tuercas y tornillos veleta y anemómetro
- **No incluye soporte para montaje el cual debe ser de 1 o 2 pulgadas ni baterías.**





Aplicaciones:

- Domésticas.
- Empresas.
- Pulverizadoras móviles terrestres y Aero Aplicadores
- Alertas Tempranas: inundaciones, crecidas e incendios forestales.
- Seguridad Vial.
- Compañías Aseguradoras.
- Clubes.
- Hoteles.
- Agropecuarias, Rurales y Criaderos de Aves.
- Industrias.
- Acopios de cereales.
- Universidades, Colegios y Escuelas Agropecuarias.
- Reparticiones Públicas.
- Minería, Torres de construcción y Edificios
- Bomberos.
- Aeródromos.
- Turismo.
- Náutica – Embarcaciones – Marinas.



Opcionales:

- Unicos proveedores en la Argentina de toda la línea completa de repuestos originales.
<http://www.meteostar.com.ar/repuestos>
- Módulo WiFi MeteoStar permite subir los datos de su estación meteorológica a Internet sin depender de una PC, brindamos la página web en forma gratuita, más info:
<http://www.meteostar.com.ar/descargas/presentacion-modulo.pdf>



Nuestro Servicio:

- Contamos con una Mesa de ayuda para la instalación, puesta en marcha y asesoramiento.
- Únicos en Argentina que contamos con toda la línea de repuestos originales y accesorios.
- Garantía 1 mes.
- Servicio Técnico post-venta con laboratorio de asistencia técnica.
- Disponemos de un servicio de entrega rápido, ágil, con seguimiento on line y con mejora permanente.
- Somos profesionales especializados en Meteorología.



San Antonio de Areco (CP 2760)
Buenos Aires - Argentina
Tel. 02325-15 -435418
email: info@meteostar.com.ar
www.meteostar.com.ar